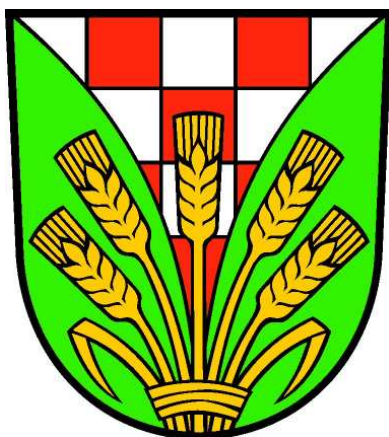


*„Viele Grüße aus
Ahrensfelde“*

1900 bis 1990

Historische Postkarten

vom OT Ahrensfelde



Gemeinde Ahrensfelde



Ortsteil Ahrensfelde

geschrieben von : Paul Plume, Chronist des OT.

Stand per 31.12.2013

1. Vorwort „Viele Grüße aus Ahrensfelde“ 1900 bis 1990

Schon immer haben Menschen sich mitteilen wollen ...

Postkarten waren für fast 100 Jahre ein beliebtes Mittel für den kurzen Gruß :

*„...ich bin hiez in Ahrensfeldeschönes Wetter frische Luft
mit geht es gut komme bald wieder... liebe Grüße an alleEure*“

Was war den Absendern wichtig ?

Wahrscheinlich nur die kurze freundliche Mitteilung, denn den Inhalt des Postkarten-Textes konnte ja jeder lesen ...also auch mittelbar : *„Ich denke an Dich !“*

Wer waren die Absender ?

Vielleicht die Ahrensfelder selber oder
Besucher aus Berlin, die die Sommerfrische aufgesucht haben.

Wer waren die Empfänger ?

Das werden Menschen in Berlin aber auch in der weiteren Provinz und im Deutschen Reich
gewesen sein, wohlseleener im Ausland oder gar in Übersee, aber : Werweiß ???

**Was wollten "Ahrensfelde" oder seine Einwohner mit den
Bildern auf den Karten mitteilen ? Was war also "wichtig ?"**

2. Analysiert man die Bildinhalte, erfährt man folgendes

Wir haben : - Einen **Bahnhof** (seit 1898) ! ,
also mit der Eisenbahn (von Berlin-Lichtenberg) gut zu erreichen !
- Einige und dann auch noch gute **Gaststätten** :
Den „letzten Berliner“ am Bahnhof Ahrensfelde
Den Dorfgasthof Hase mit Gartenplätzen im Dorfzentrum
Den Gasthof Dubick mit Saal in der gut erreichbaren Dorfstraße
Den Gasthof am Ostkirchhof für alle Besucher immer offen
Den Gasthof mit Gartenbereich Ecke Ulmenallee
Die Konditorei Zinn mit bestem Kuchen

Wir haben : - Den **Ostkirchhof** mit Bahnanschluss und Gaststätte
für Berliner Kirchengemeinden
- Den zentralen **Dorfplatz** mit **Kirche** und Pfarrhaus
- Eine ansehnliche **Dorfstraße** mit **Kaufläden** und **Schule**
- Ein **Ärztehaus** und vorzeigbare **Einfamilienhäuser**
- **Bauernrennen** und einen **Sportplatz**

Also : Kommen Sie und besuchen Sie uns, sie erreichen uns mit
der Eisenbahn , den Bussen und Privatautos !

3. Weitere Beobachtungen :

Natürlich kommt es zu Wiederholungen.

Im Vergleich zum Stand ab 1990 sind einige Häuser und Angebote schon Geschichte :
Folgende Gasthöfe existieren nicht mehr :

Der „letzten Berliner“ am Bahnhof Ahrensfelde (Abriss)
Der Dorfgasthof Hase (Abriss → HEUTE Autohandel)
Der Gasthof Dubick (Umnutzung)
Der Gasthof mit Gartenbereich Ecke Ulmenallee (heute neues Einfamilienhaus)

Geblieden sind : Der Gasthof am Ostkirchhof
Aus der Konditorei Zinn wurde das heutige indische Restaurant

Die Geschäfte in der Dorfstraße existieren nicht mehr oder mit anderer Nutzung.

Die historischen Postkarten zeigen auch nebenbei **Automobile, Busse, Pferdegespanne** und andere Verkehrsmittel.

Vereinzelt zeigen sie **Menschen** in ihren zeitgenössischen Kleidungen gemäß der damals aktuellen Mode.

4. Welche Motive auf Postkarten würden wir heute drucken ?

Das Rathaus und das Bürgerhaus mit dem Kindergarten , also die neue bürgerliche Dorfmitte ?

Die Kirche mit dem Dorfplatz ?

Das Feuerwehrhaus ?

Die Dorfstraße ?

Den Ostkirchhof ?

Bahnhöfe und Gaststätten ?

Quellen : (Im Bestand des OT-Chronisten)

Historische Postkarten erworben durch die Gemeinde Ahrensfelde
von Herrn Gärtner, Biesdorf

Lange-Dias von 1958

Kieper-Fotos

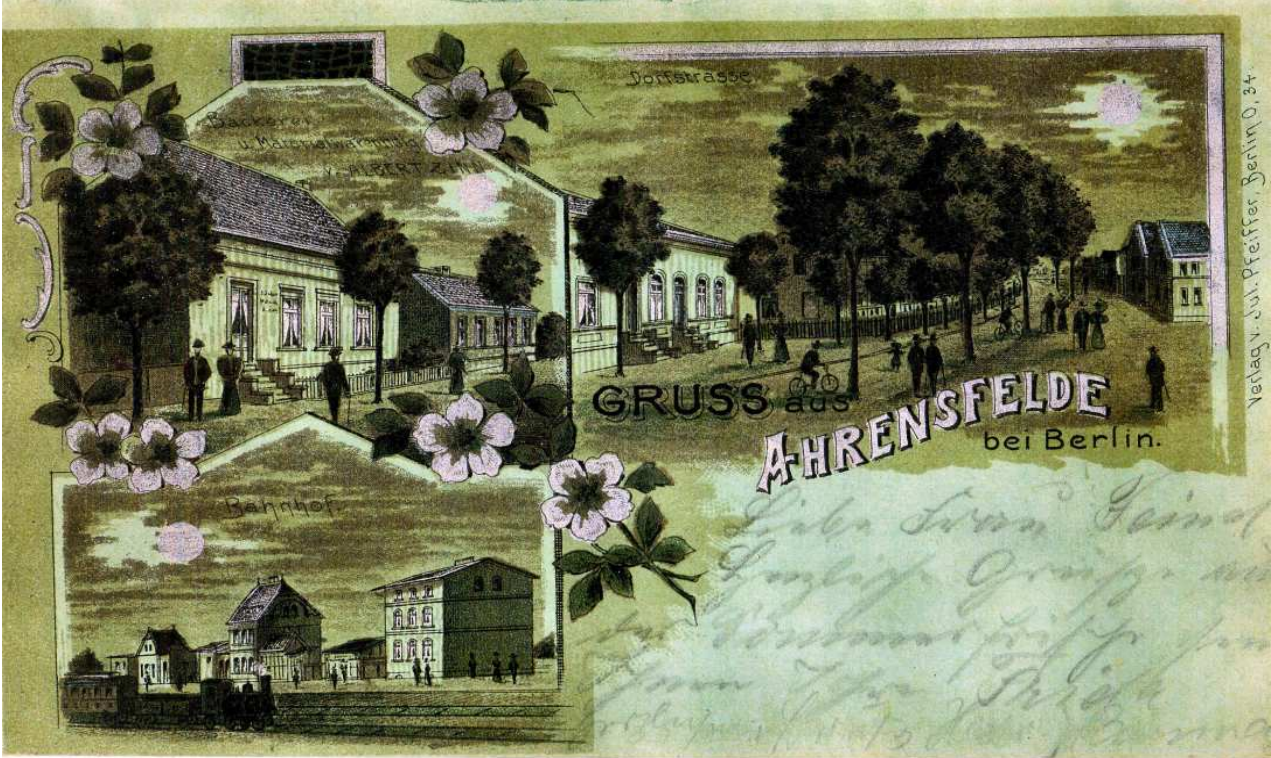
Privatfotos Fam. Dubick (1933)

Plume - Fotos

Die Idee, Historische Postkarten mit aktuellen Bilder zu vergleichen, also „Einst und Jetzt“ darzustellen, habe ich von der Märkischen Oderzeitung übernommen.

Historische Postkarte

1900 Haase + Dubick + Bahnhof



Ansicht 2013.12.31



2006.04.04 Gasthof wurde zum Auto-Stellplatz



2002.11 Kopie Kieper-Foto Bahnhof Ahrensfelde

Historische Postkarte
1900 Kirche + Dubick COLOR



AMT AHRENSFELDE / MÜHLBERG + KIRCHE
 DORFSTRASSE 43, 1900

Ansicht 2013.12.31



Historische Postkarte

1903 Bahnhof, Dubick



Kieper : Historische Bahnfotos kopiert 2003



2013.12.31

Das Bahnrestaurant wurde abgerissen.
2013 : Agip-Tankstelle

Historische Postkarte

1904 Gasthof Haase



Ansicht 2013.12.31

Wahrscheinlich stand hier Jahrhunderte lang der schon 1375 erwähnte Krug.

Die Gastwirtschaft gibt es nicht mehr.
2013 existiert hier ein Stellplatz
(Autohandel)

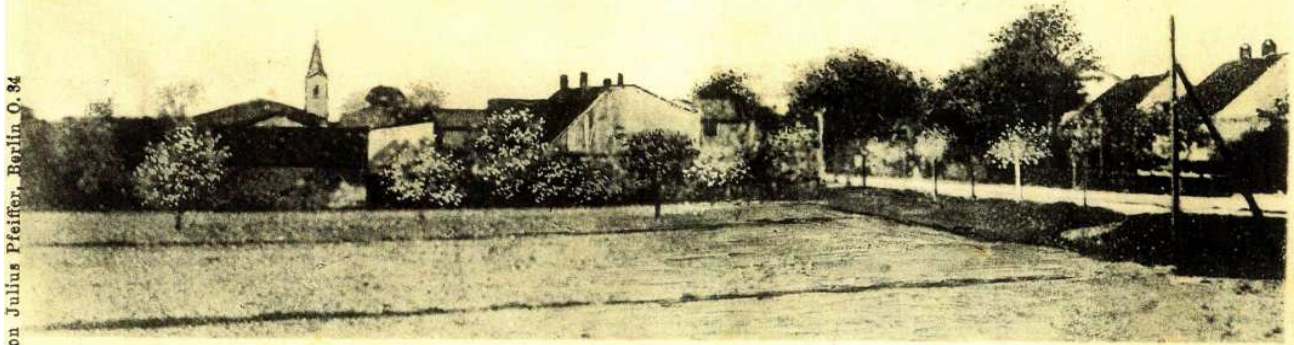


Rechts daneben sieht man das Gebäude von Försterling

Historische Postkarte

1906 Auto Wolf

Totalansicht mit Kirche



1970 Verlag von Julius Pfeiffer, Berlin O. 84

Gruss aus Ahrensfelde

Handwritten text in cursive script, likely a postcard message. The text is partially obscured and difficult to read, but appears to include names and a greeting.



Colonialwaren-Handlung von R. Wolf

Ansicht 2013.12.31

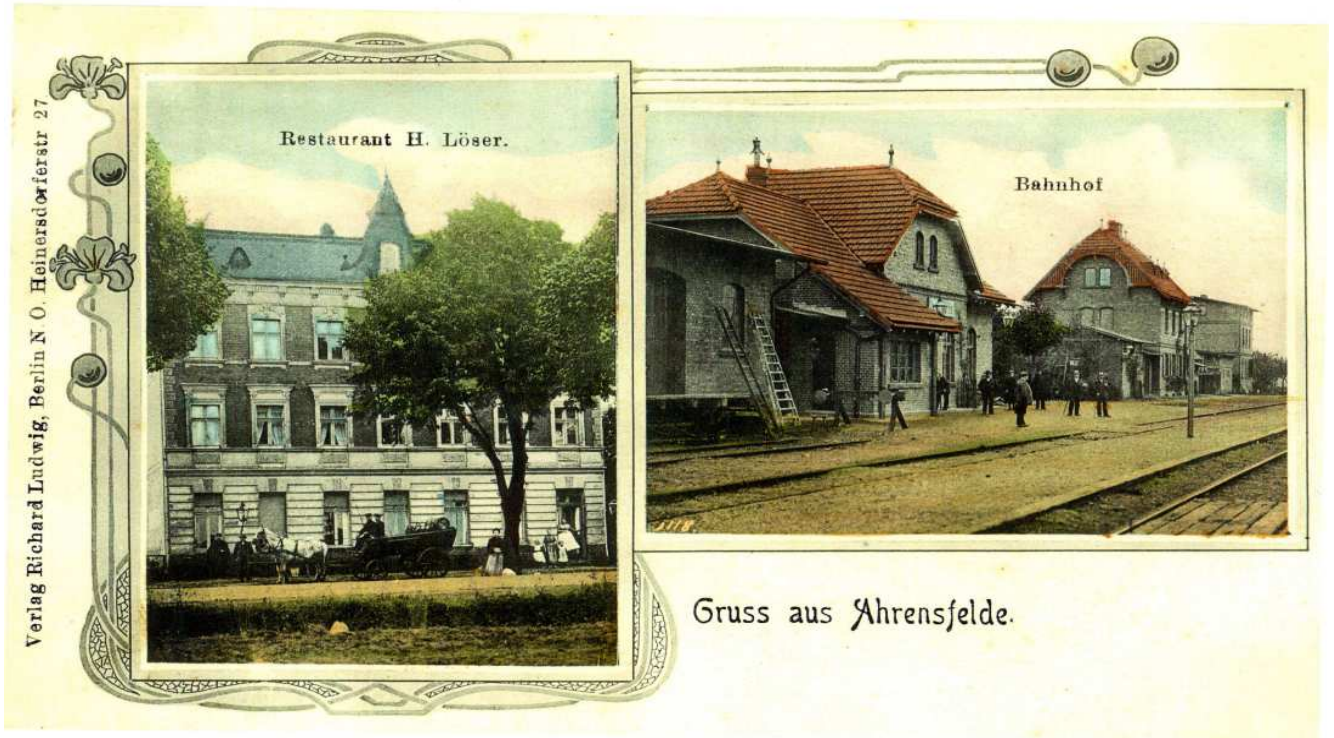


Und so sah es vom Kirchturm 1994 in der Gegenrichtung aus



Historische Postkarte

1907 Letzter Berliner + Bahnhof



Kopie 2002 von Bahnbildern des Herrn Kieper

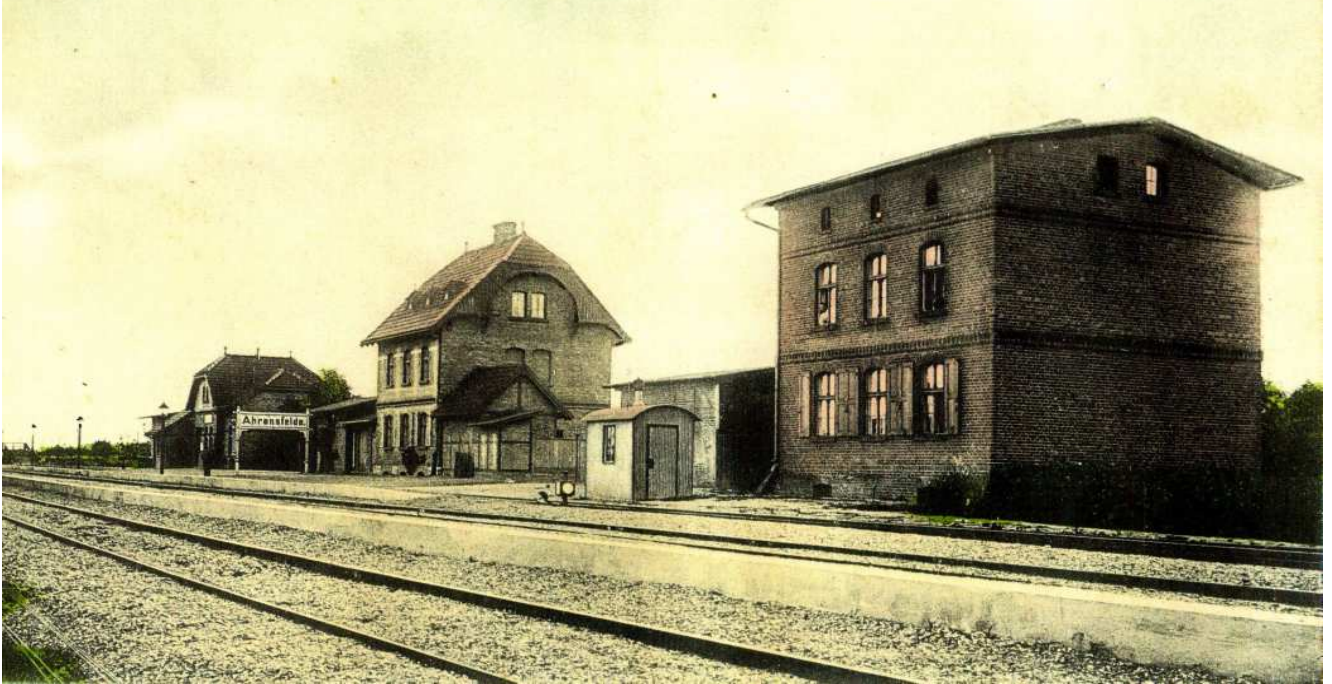


Historische Postkarte

1908 Bahnhof Ahrensfelde

Gruss aus Ahrensfelde

Bahnhof



Ansicht Kppie aus Kieper-Bild



Historische Postkarte

1908 Ostfriedhof Eingang



Diese erste Friedhofskapelle (re.) war abgebrannt, an ihrer Stelle wurde die unten abgebildete gebaut.

Ansicht 2008.06 Einhundert-Jahrfeier



Historische Postkarte

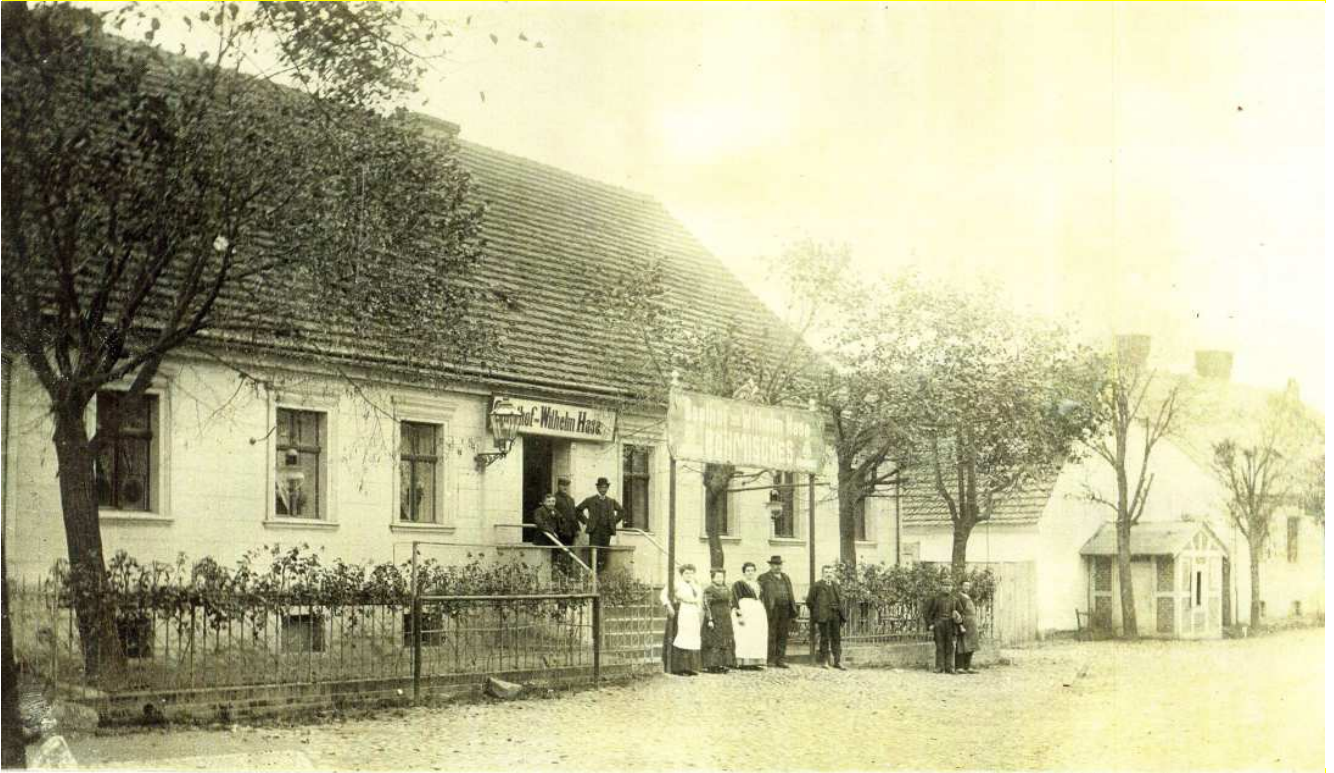
1908 Stadtsynode Verwaltung



Ansicht 2013

Historische Postkarte

1909 Gasthof Hase



1975 600 Jahre Ahf Kieper



2013.12.31 Haus der Familie Försterling (Zweirad-Center) -->



Kienschärf Dorfkrug

Historische Postkarte

1910 Auto Wolf



Ansicht 2013.12.31



Historische Postkarte

1910 Dubick , Bahnhof , Kirche

2013.12.31



2013 Kommerzielle Nutzung



Bahnhof



Gasthof mit Dorfstrasse

<- Wiederholung einee voran gegangenen Ansicht

Ansicht 2013.12.31



Historische Postkarte

1910 08. Jan. Gasthof Dubick



Ansicht 2005.11



Historische Postkarte

1910 Letzter Berliner + Bahnhof



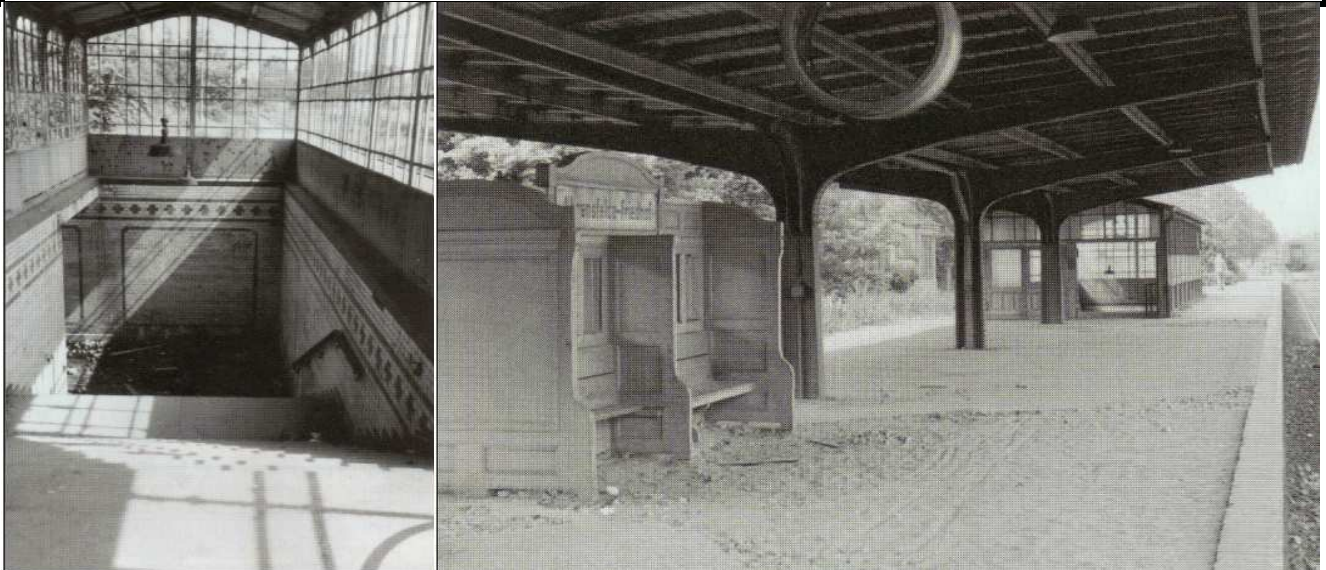
Es handelt sich um Wiederholungen früherer Postkarten !

Historische Postkarte

1913 Gaststätte Bahnhof Friedhof



Durch das hintere Portal kam man über den Treppenab-/Aufgang zum Bahnsteig



Historisches Foto : Herr Kieper

Historische Postkarte

1913 Jauert + Bahnhof



Gruss aus Ahrensfelde



Ansicht 2013.12.31



Bahnhof

Ahrensfelde



Ansicht 2005.12.25

Bahnhof : Wiederholung vorangegangener Postkarten !

Historische Postkarte

1913 Kirche. Jauert . Bahnhof . Dorfstraße



In Richtung Berlin Bäckerei Dietz (rechts)

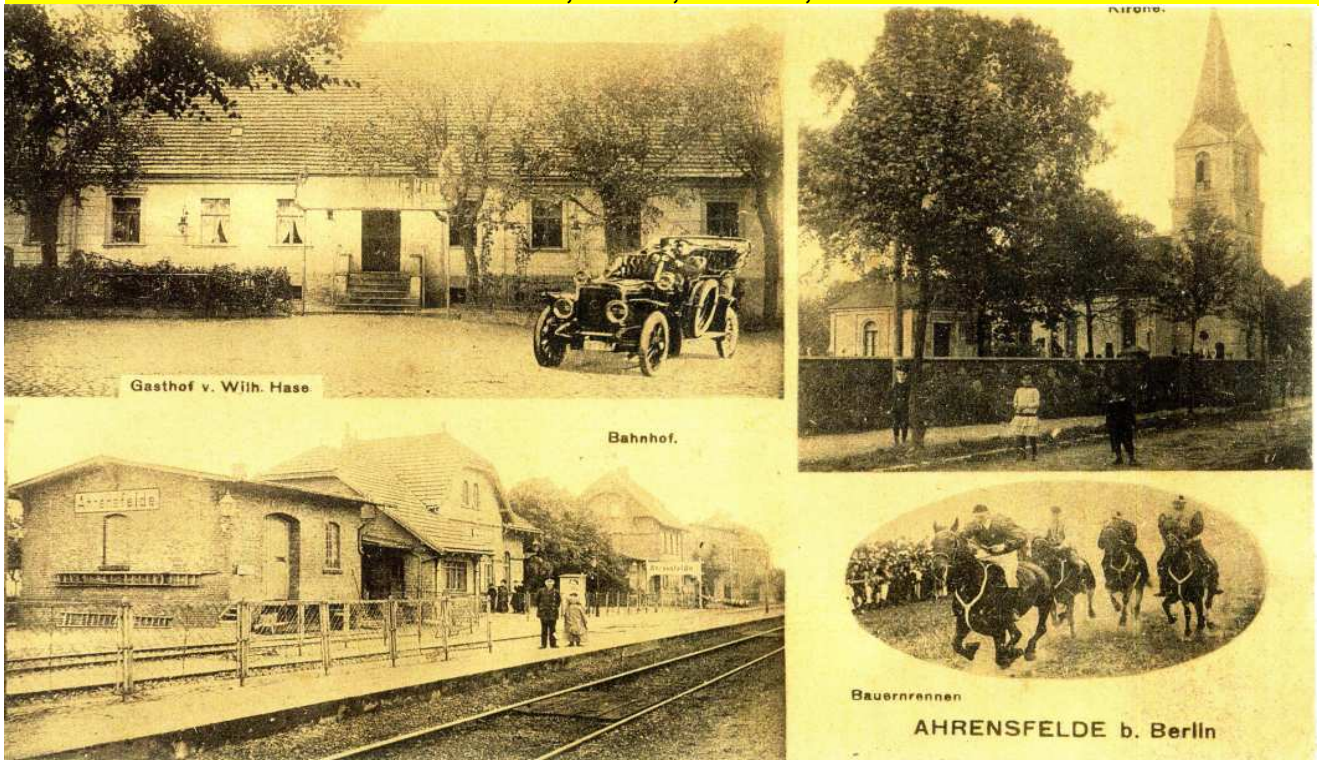
Ansicht 2005.12.25



Lange Dias 1958
In Richtung Berlin Bäckerei Dietz (rechts)

Historische Postkarte

1918 Gasthof Hase, Kirche, Bahnhof, Bauernrennen



Das Gebäude der Gaststätte Hase existiert nicht mehr

Ansicht 2005.12.25



Historische Postkarte

1920 Gasthof Lindenberger Ulmenallee



Hier steht 2013 ein privates neues Einfamilienhaus

Historische Postkarte

1927 Gasthof Hase



Das Gebäude des Gasthofes Hase existiert nicht mehr
Es stand auf der Südseite der Dorfstraße gegenüber dem Dorfplatz (Kirche)

1963 Gasthof Hase - letzte Postkarte



Historische Postkarte

1929 Ostfriedhof Eingang + Bahnhof Friedhof

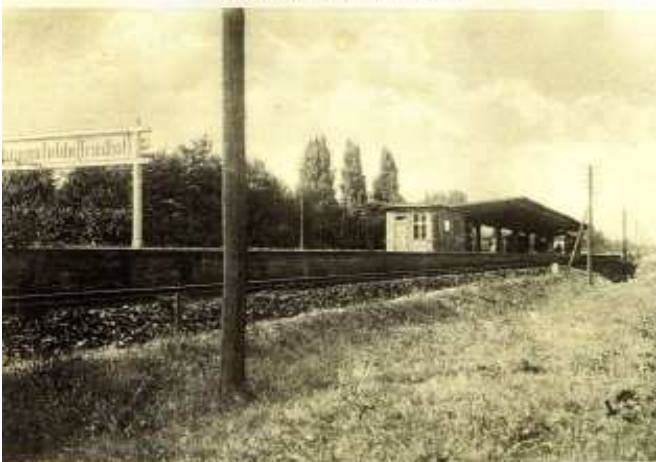


Eingang zum Friedhof

Gruß aus Ahrenfelde



Ostkirchhof 100 Jahre 2008.06



Bahnhof Friedhof



Klaus Kieper historische Bahnbilder Bahnhof Friedhof

Historische Postkarte

1930 Gasthof Dubick



Ahrensfelde bei Berlin

Gasthof von Wilh. Dubick, Tel. Weiß. 898

Ansicht 1963 Ahrensfelde Schule



Historische Postkarte 1930 Gasthof Dubick

22.01.2014

Historische Postkarte

1930 Gasthof Letzter Berliner



Restaurant und Café „Gemütlich“
von Oswald Schuster. Bahnhof Ahrensfelde
Tel.: Weißensee 3728



Ansicht 2013

Historische Postkarte

1933 Kirche , Dorfstraße , Auto Wolf



Ansicht 2013.12.31



Historische Postkarte 1933 Kirche, Dorfstraße, Auto Wolf
Aktuell.xls

31.12.2005->

22.01.2014

Historische Postkarte

1936 Ulmenallee Ärztehaus



Ansicht 2013

Historische Postkarte

1937 Block B Drei EFH Str. 40



Ahrensfelde - Block B, Straße 40a mit Kaufmann Rlenitz



Partie aus der Siedlung



Partie aus der Siedlung

Ansicht 2013

Historische Postkarte

1938 Drei EFH Straße 9



Partie aus der Siedlung



Wohnhaus Nr. 9, Siedlung



Partie aus Straße 9

Ahrensfelde - Siedlung b. Berlin

Ansicht 2013

Historische Postkarte

1938 Kirche Dorfstraße 2 x Kapelle Ostkirchhof



Gruß aus Ahrensfelde b. Bln.

Ansicht 201.12.31



Dorfstraße / Ecke Lindenberger

Dorfstraße von Berlin mit Blick auf die alte Post (grün)



2008.06 100 Jahre Ostkirchhof
Historische Postkarte

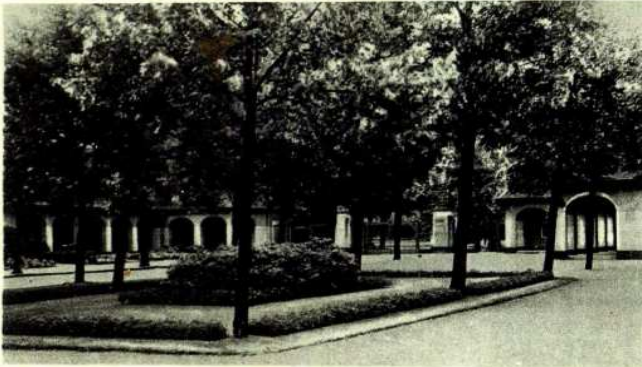
1938 Kirche Dorfstraße 2 x Kapelle Ostkirchhof
Aktuell.xls

2005.12.25. Dorfkirche

22.01.2014

Historische Postkarte

1938 Kirche Dorfstraße, Ostfriedhof Ulmenallee



Gruß aus Ahrensfelde b. Berlin.

Ansicht 2013.12.31



Dorfstraße in der Gegenrichtung

2008.06 100 Jahre Ostkirchhof



Historische Postkarte

1939 Dorfstraße



Ahrensfelde b. Berlin

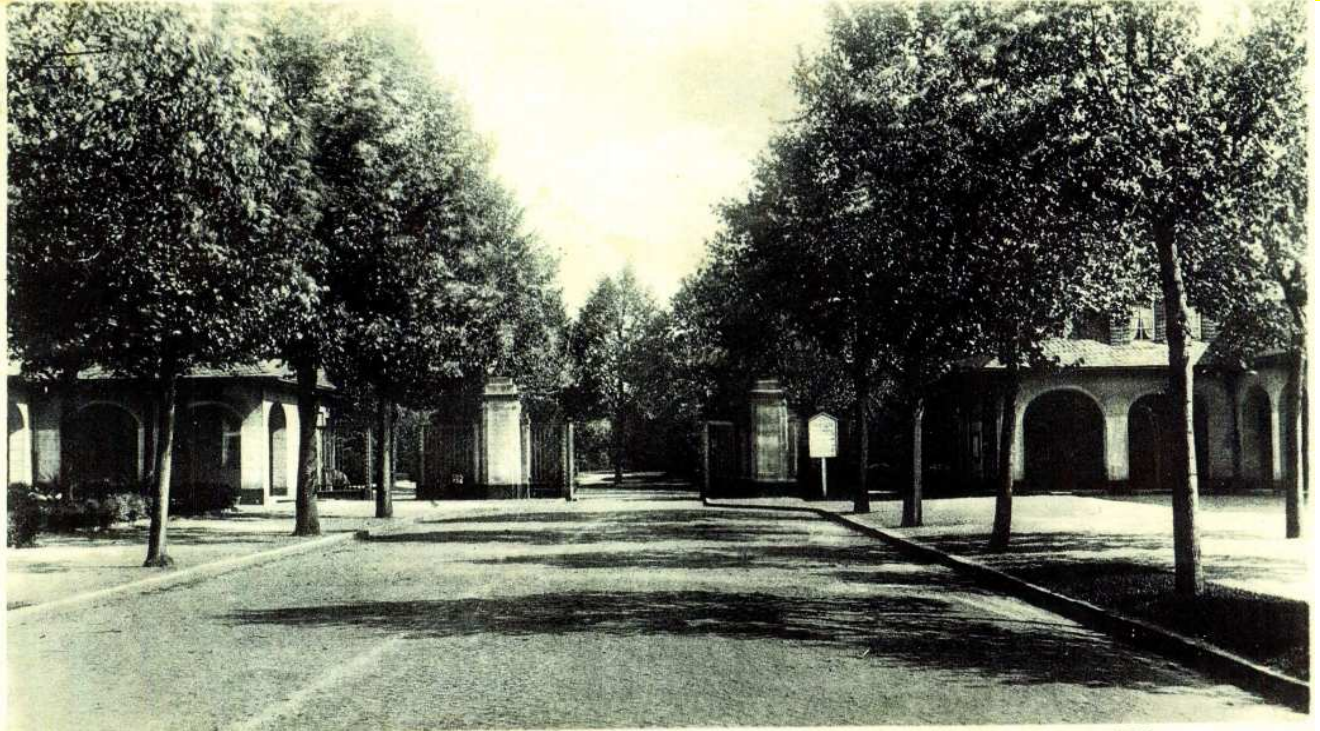
Ansicht 2006.04.14



1958 Lange-Dias Dorfstraße (rechts werden die Bäume abgeholzt !)

Historische Postkarte

1942 Ostfriedhof Eingangstor



Restaurant HERMANN FISCHER, Ahrensfelde b. Berlin. Tel. Weissensee 1596.

Ansicht 1958 Lange Dias Ostkirchhof



Verwalter -> Im Türbogen : Herr Fengler (?)

Historische Postkarte

1943 Kirche Gemeindehaus Dorfstraße Gasthof Hase



Ansicht 2013.12.31



2006.04.14 Autohandel gegenüber dem Dorfplatz
Der alte Gasthof und das zugehörige Haus wurden abgerissen

25.12.2005

Historische Postkarte

1943 Kirche Pfarrhaus Dorfstraße Gasthof Lindenberger Ulmenallee



Ansicht 2005.12.25

Der Gasthof Lindenberger Straße / Ecke Ulmenallee und das zugehörige Haus wurden abgerissen

Die Dorfstraße wurde schon auf den Vorderseiten umfassend aktuell dargestellt



23.04.2006

Gefallenen-Denkmal 1914/1918

Dorfplatz

(ohne Adler und ohne Eisernes Kreuz !)

Historische Postkarte 1943 Kirche Pfarrhaus Dorfstraße Gasthof Lindenberger Ulmenallee

22.01.2014

Aktuell.xls

Historische Postkarte

1960 Cafe + Conditorei Zinn



Konditorei und Café „Zinn“
AHRENSFELDE BEI BERLIN

Ansicht 2006.04.14



<-- 31.12.2013.....

Historische Postkarte

1965 Dorfstraße Autowolf, Gemeinde , Doppelstockbus



< - Ansicht 2005.12.25



FFW 2013.31.12.....



Das Haus der alten Gemeindeverwaltung (DDR) 2005.12.25

Das Haus wurde abgerissen - heute Parkplatz vor der FFW

Historische Postkarte 1965 Dorfstraße , Autowolf , Gemeinde , Dubick ,Doppelstockbus

22.01.2014

Aktuell.xls

Historische Postkarte

1965 Dorfstraße Jauert und Dietz Pferdewagen

DORFSTRASSE 62, 64, 60, 59, 58, 1965



Ansicht 2013.12.31



Der Pferdewagen steht auf der Postkarte vor dem Kaufmann Jauert.

Die beiden Giebelhäuser im Hintergrund --> der Postkarte waren die Bäckerei Dietz.

Die Bäume in der Perspektive sind die Eichen auf dem Dorfplatz vor der Kirche.



Historische Postkarte 1965 Dorfstraße Jauert + Dietz Pferdewagen
Aktuell.xls

22.01.2014

Historische Postkarte

1965 Busendstelle Lindenberger Bus 46 + Pferdewagen



Ansicht 2013.12.31

Der 46er Bus fuhr über Berlin-Weißensee (Pfarrkirche) nach Malchow.
100 m hinter dem Pferdewagen war die Wendschleife (heute Fasanenstraße).
Die Bushaltestelle ist heute eine Parktasche.

Links unten im Bild befindet sich 2013 Yvones Blumenladen (an der Parktasche)
Im Hintergrund das Rathaus mit der Sparkasse
(nach dem Umzug aus d. Dorfstraße)



Historische Postkarte 1965 Lindenberger Busendstelle Bus 46 + Pferdewagen
Aktuell.xls

22.01.2014

Historische Postkarte

1985 Dorfstr. PKW und Bus. Dubick + BHG



Ahrensfelde · Kr. Bernau



Links unten : Die alte "Gemeinde" (-verwaltung)

Ansicht 2006.04.14

Vor der BHG (Postkarte) standen Birken : Rechts unten : Das Gasthaus Kahlow (Dubick) als Schule
ImHintergrund : Gärtnerei Datz (heute u.a. Dorfapotheke)
Diese stehen 2006 immer noch vor "plus" (2013 : Netto) Unten : 1933 Saal Gasthof Dubick (Foto)



1933 Männer-Gesangs-
Verein im
Gasthof Dubick



Historische Postkarte 1985 Dorfstraße + Bus Dubick + PKW
22.01.2014 Aktuell.xls

